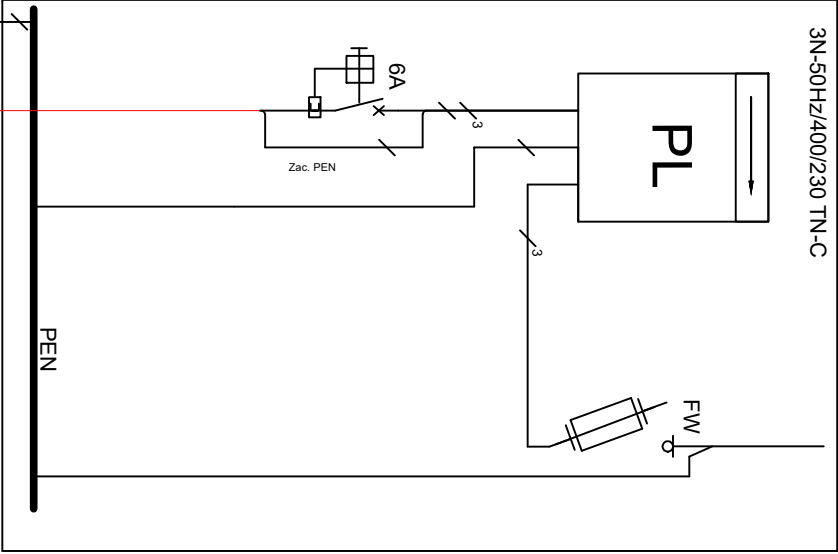


Złącze Wg opracowania T.D.S.A.
Na Słupie nr 104 wg Warunków
WP/024110/2025/O03R02

YAKXS 4x...
lub AsXSn 4x...
w rurze ochronnej

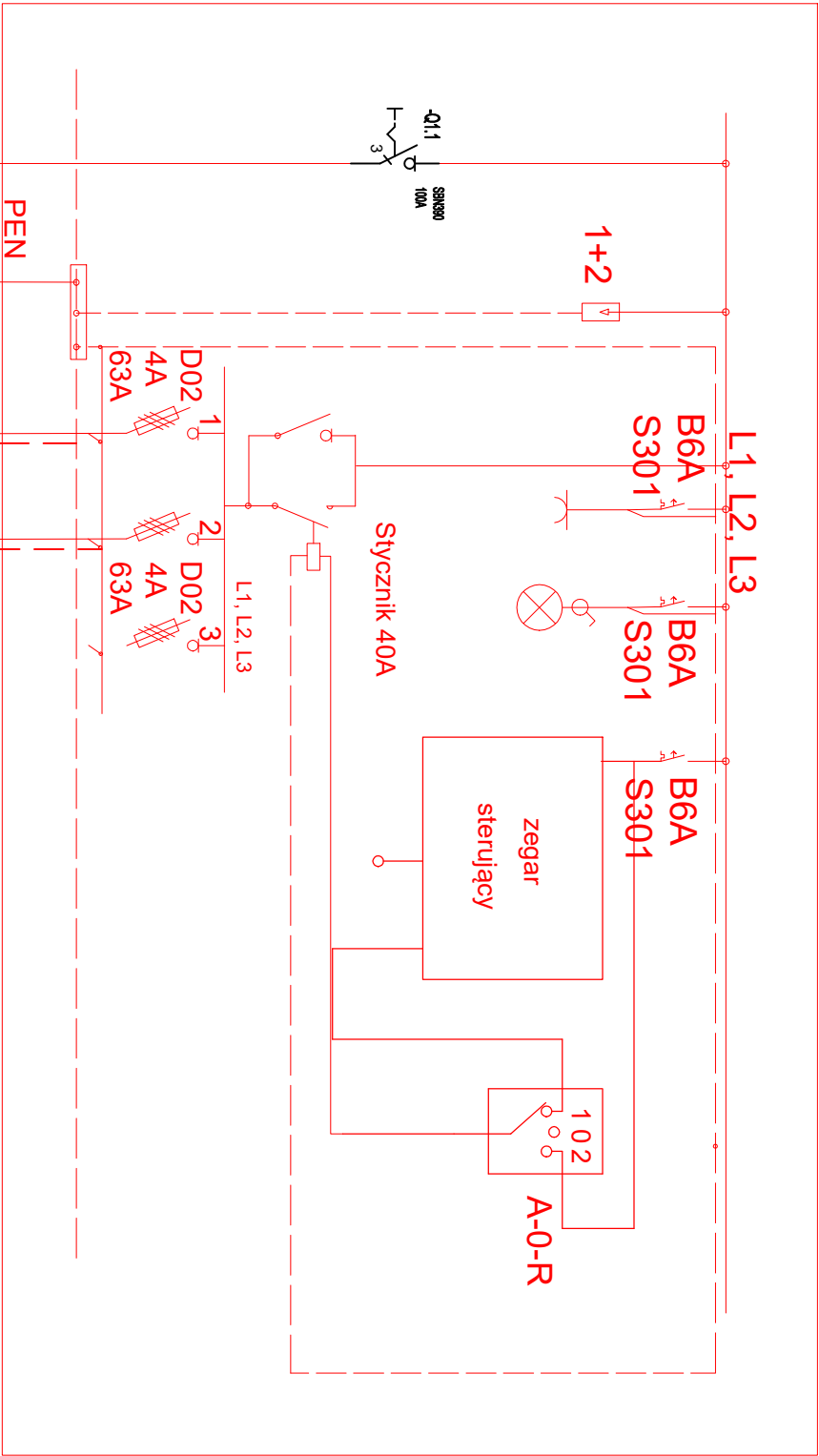
3N-50Hz/400/230 TN-C



(Uzawnienie
wg normy
N SEP-E-001)

YAKXS 4x35mm²
8m/14m

Proj szafa SOU-1




YAKXS 4x25mm²
+FeZn 30x4mm
34m/38m

proj. latarnia nr2
56.5W/366/20LEDs 900mA
NW
na słupie AL typu SAL-
wysokości 6m
kąt nachylenia oprawy
względem płaszczyzny 5°
na fundamencie B-51

proj. latarnia nr1
56.5W/366/20LEDs 900mA
NW
na słupie AL typu SAL-
wysokości 6m
kąt nachylenia oprawy
względem płaszczyzny 5°
na fundamencie B-51

proj. latarnia nr4
58.5W/366/20LEDs 900mA
NW
na słupie AL typu SAL-
wysokości 6m
kąt nachylenia oprawy
względem płaszczyzny 10°
na fundamencie B-51

proj. latarnia nr5
56.5W/366/20LEDs 900mA
NW
na słupie AL typu SAL-
wysokości 6m
kąt nachylenia oprawy
względem płaszczyzny 5°
na fundamencie B-51

 SEWI		SEWI Sebastian Raudzisz Wilosowski spółka jawna 45-231 Opole ul. Oleśka 117 NIP 754108285 REGON 16158695 KRS 0000508296 tel. 077 55060485, fax 077 530 63 40 E-Mail: biuro@sewi-op.pl, s-r@sewi-op.pl www.budsewi.pl	
Temat opracowania:	Budowa parkingu dla samochodów osobowych przy ul. Opolskiej w Ozimku na działce gminnej nr 365/37 km 6 obręb Ozimek		
Temat rysunku:	Schemat budowy oświetlenia		
Investor:	Gmina Ozimek ul. ks. J. Dzierżona 4b 46-040 Ozimek	Skala:	--
BRANŻA ELEKTRYCZNA:	Podpis:	Date:	Kwiecień 2025r.
PROJEKTANT: mgr inż. Kamil Wójcik nr upr. OPI/1256/PWB/E/16 SPRAWDZAJĄCY: - mgr inż. Kamil Wójcik nr upr. OPI/0737/PWB/E/11		Rysunek nr: E-2	
Studium: PT			